



PAPI de la
 **Canche**
Programme d'Action de Prévention
des Inondations

**Partie 2. Programme d'Actions
et de Prévention des Inondations
Phase 3. Réalisation du dossier**

LPAPI 16

**Premiers éléments de l'étude d'impact
sur l'activité agricole et sur le foncier
des ouvrages de l'Axe VI**



34 Route d'Hesdin
62 770 Auchy-les-Hesdin
Email : contact@symcea.fr
T : 03 21 06 24 89

Fichier : LPAPI1_etudeagricole_v1.docx

Version	Date	Etabli par	Vérifié par	Nb pages	Observations / Visa
1	14/05/2020				
2	14/12/2021	GJ		25	



Sommaire

Préambule	4
Les fiches des ouvrages de ralentissement dynamique.....	5
Les fiches des aménagements de la reconquête du lit majeur	14

Préambule

Le programme d'action du PAPI Canche, a retenu, pour l'axe 6, 2 grands types d'aménagements :

- Les ouvrages de **rétenion dynamique**, soit 3 sites d'implantation dans les sous bassins versant de la Dordogne et de l'Huitrepin. Pour la Dordogne, il s'agit de deux ouvrages distincts et pour l'Huitrepin, d'ouvrages en cascade, 4 au total,
- Les aménagements **de reconquête du lit majeur**, soit 6 sites d'implantation dans les sous bassins versants de la Haute Canche, de la Ternoise, de la Moyenne Canche et de la Dordogne.

L'objet de cette note est de présenter les sites pressentis d'implantation pour les ouvrages et les aménagements de la reconquête du lit majeur par le biais de fiche synthétique et de préfigurer, aux regards des emprises de chaque ouvrage, chaque aménagement, le diagnostic foncier et l'étude agricole afin de collecter les informations nécessaires à la concertation de la profession agricole.

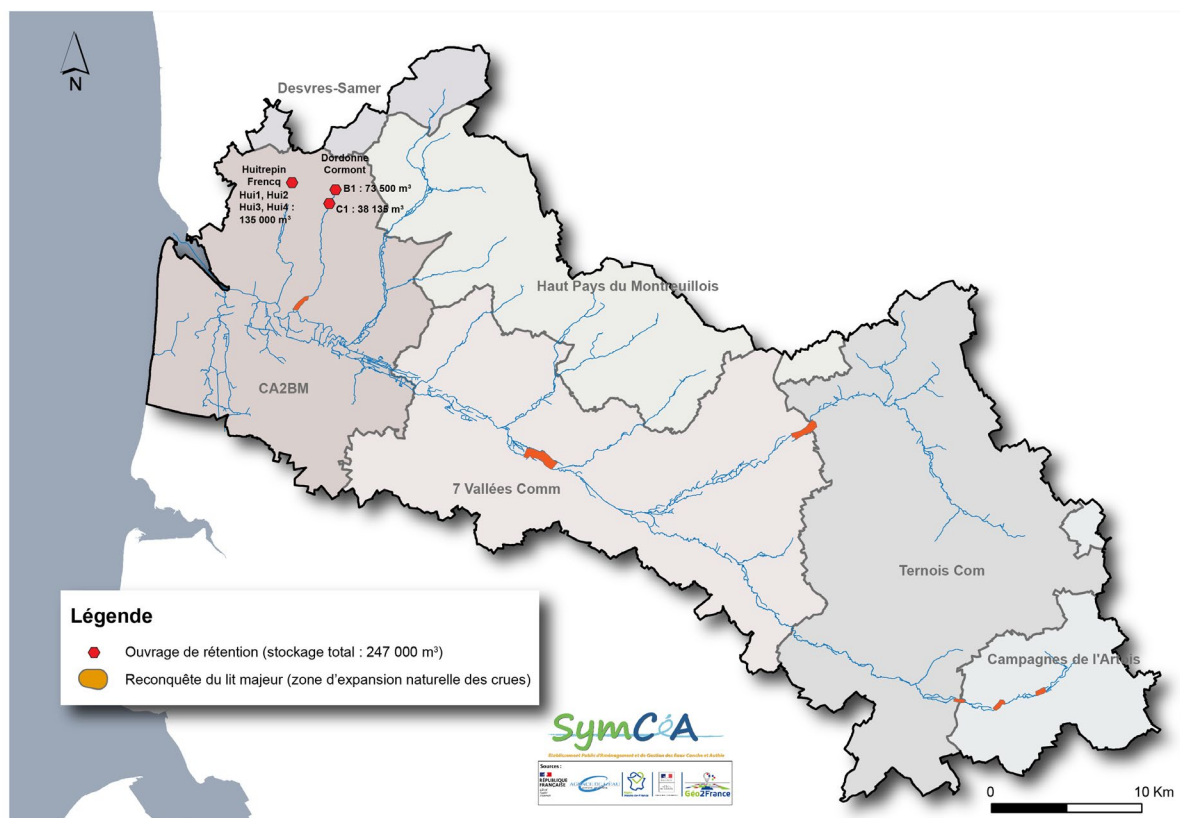
Elle reprend pour chaque ouvrage ou groupe d'ouvrage :

- Une présentation technique succincte avec les principales caractéristiques de l'ouvrage,
- La détermination des emprises des projets et la part de la surface concernée par la crue moyenne actuelle et la surface sur inondée générée par la présence de l'ouvrage,
- La recherche des types de culture concernée par le projet à partir du RPG 2019,
- L'estimation des impacts hydrauliques du projet sur la zone concernée avec la répartition des classes de hauteurs.
- Le recensement des propriétaires.

Pour les aménagements de la reconquête du lit majeur, cette note propose :

- La détermination des emprises des projets et la part de la surface concernée par la crue moyenne actuelle et la surface sur inondée générée par la présence de l'ouvrage,
- La recherche des types de culture concernée par le projet à partir du RPG 2019,
- Le recensement des propriétaires.

Sur le périmètre du PAPI Canche, les ouvrages et aménagements se répartissent :



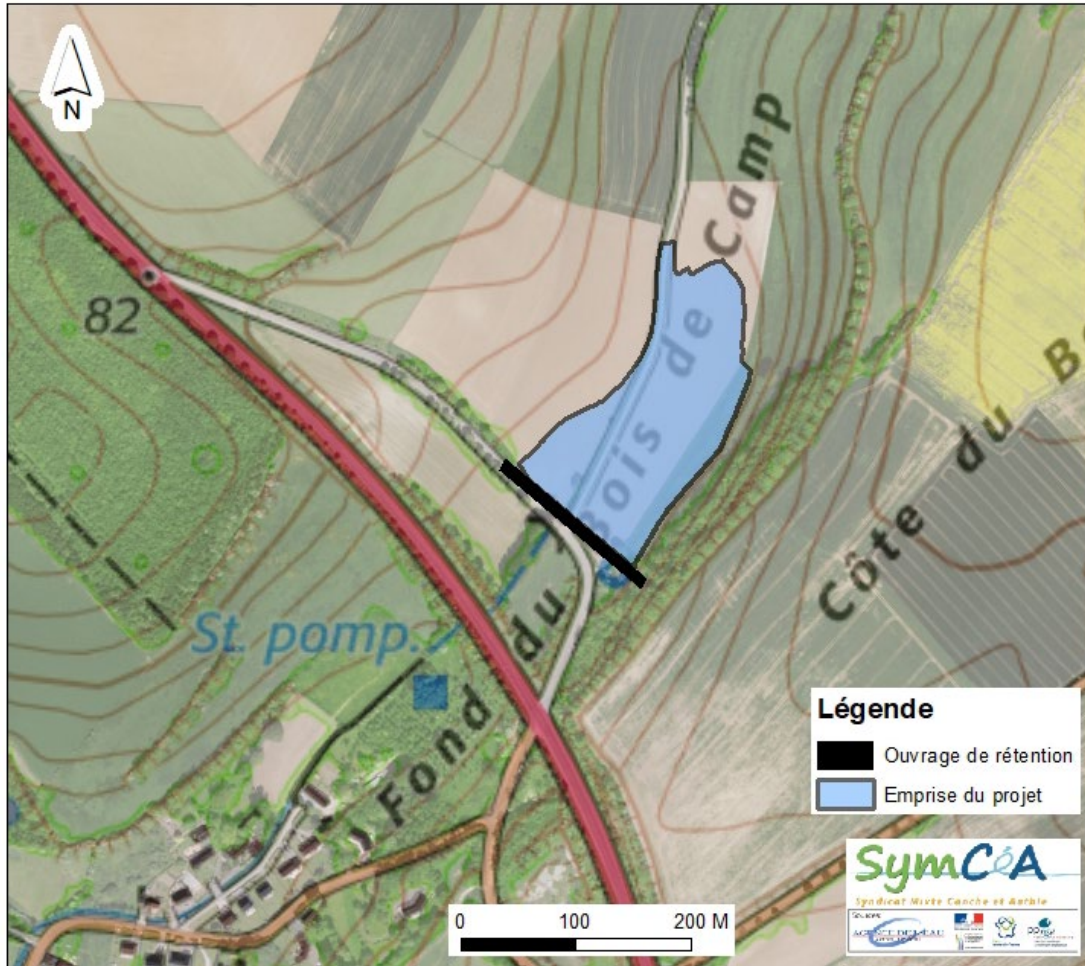


Les fiches des ouvrages de ralentissement dynamique

Fiche ouvrage

Sous bassin versant de la Dordogne : B1

Proposition d'implantation



Maître d'ouvrage : **CA2BM**

Commune d'implantation : **Cormont**

Dimension de l'ouvrage :

Longueur : **160 m**

Largeur : **12 m**

Hauteur du remblai : **2.2 m (hauteur moyenne) / 5**

m (hauteur maximale)

Emprise de l'ouvrage (m²) : **2 188 m²**

Emprise totale du projet (ha) : **2,6 ha**

Emprise inondée actuelle (crue moyenne) (ha) : **1,3 ha**

Emprise sur inondée induite par l'ouvrage (ha) : **1,3 ha**

Durée de submersion : **30 heures**

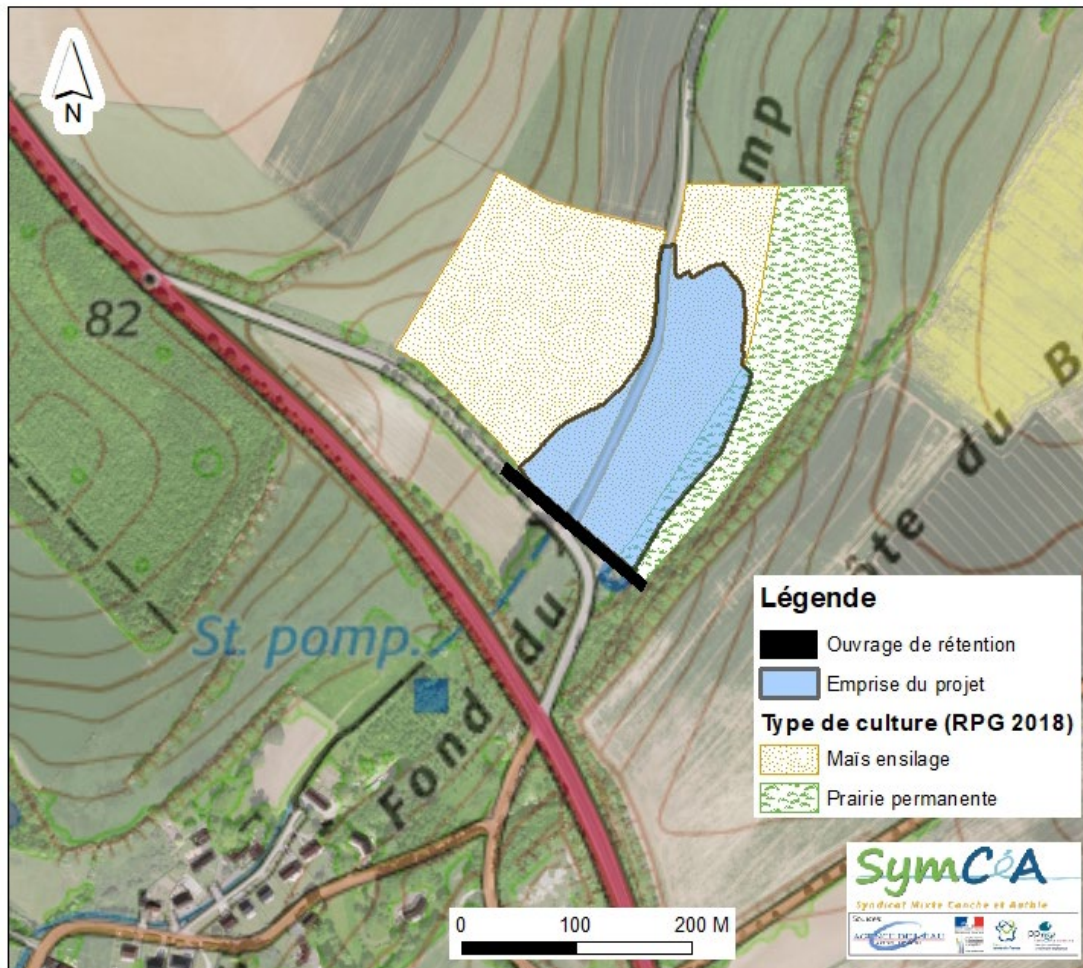


Contexte agricole :

Type de culture concernée :

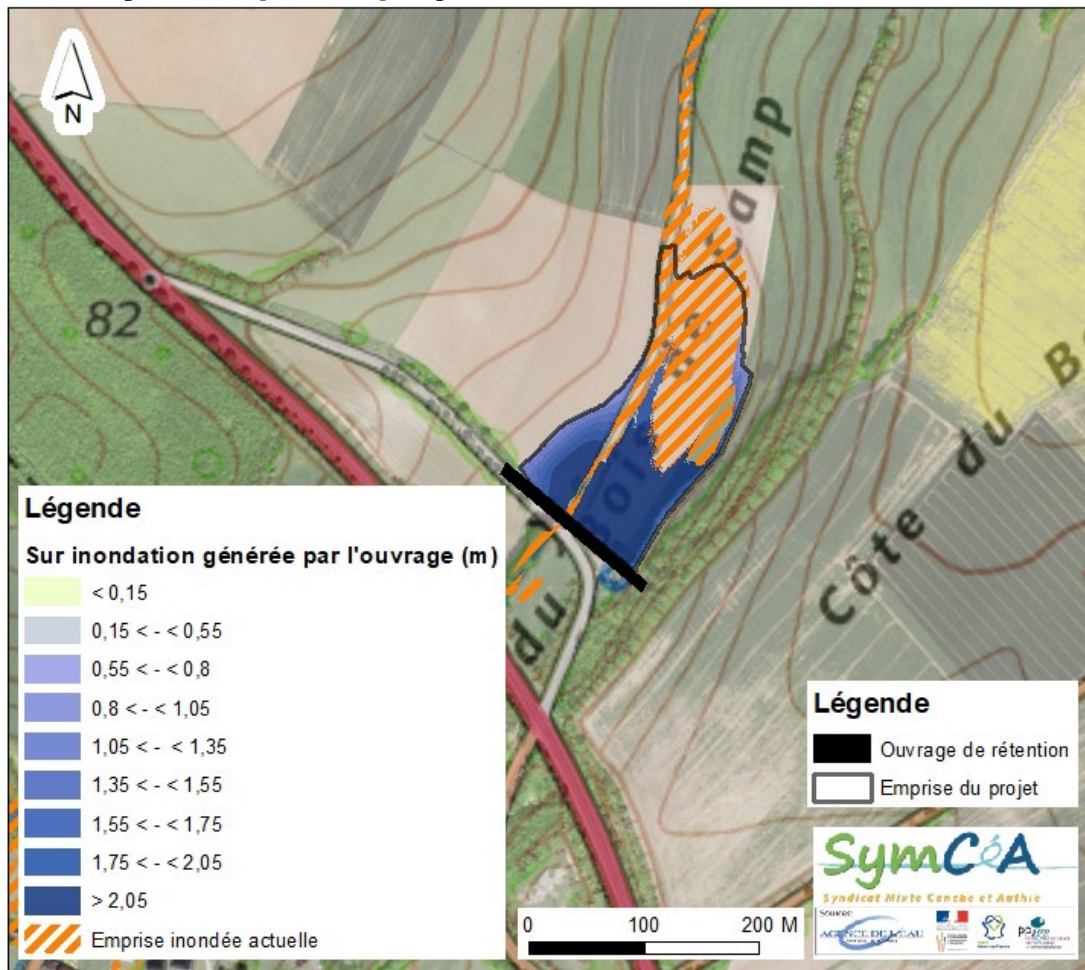
Surface totale cultivée du projet (ha) : **2,3 ha soit 88% de la surface totale du projet**

Type de culture (RPG 2018)	Surface (ha)	Part de la culture dans la surface cultivée totale
Culture	2	87%
Prairie permanente	0,3	13%
Total	2,3	100 %





Impacts Hydraulique du projet :



Lame d'eau maximum (m) : **4,5 m**

Répartition des classes de hauteur d'eau de la sur inondation :

Classe de hauteur d'eau	Surface (ha)	Part de la classe de hauteur d'eau dans la surface sur inondée totale
Moins de 2 m	0,4	31%
Plus de 2 m	0,9	69%
Total	1,3	100 %

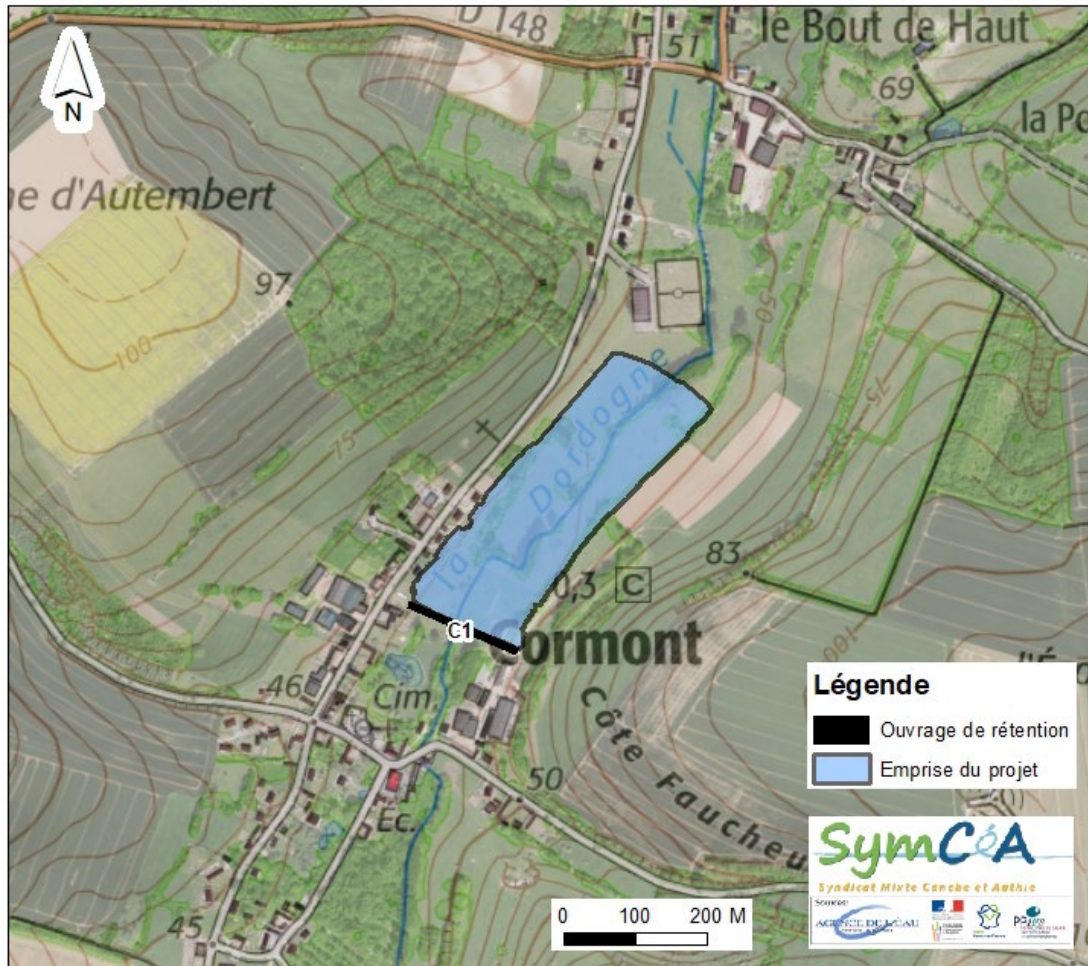
Etude foncière

Au total, le projet B1 concerne 4 parcelles et 2 propriétaires

Destination	Nombre de parcelles concernées	Nombre de propriétaires concernés
Ouvrages - Acquisition	3	2
Zone inondée - Indemnisation	4	2



Fiche ouvrage
Sous bassin versant de la Dordogne : C1
Proposition d'implantation



Maître d'ouvrage : **CA2BM**
Commune d'implantation : **Cormont**
Dimension de l'ouvrage :
Longueur : **170 m** Largeur : **12 m** Hauteur du remblai : **2.6 m (hauteur moyenne) / 5 m (hauteur maximale)**
Emprise de l'ouvrage (m²) : **2 214 m²**
Emprise totale du projet (ha) : **6,8 ha**
Emprise inondée actuelle (crue moyenne) (ha) : **3,4 ha**
Emprise sur inondée induite par l'ouvrage (ha) : **3,4 ha**
Durée de submersion : **30 heures**

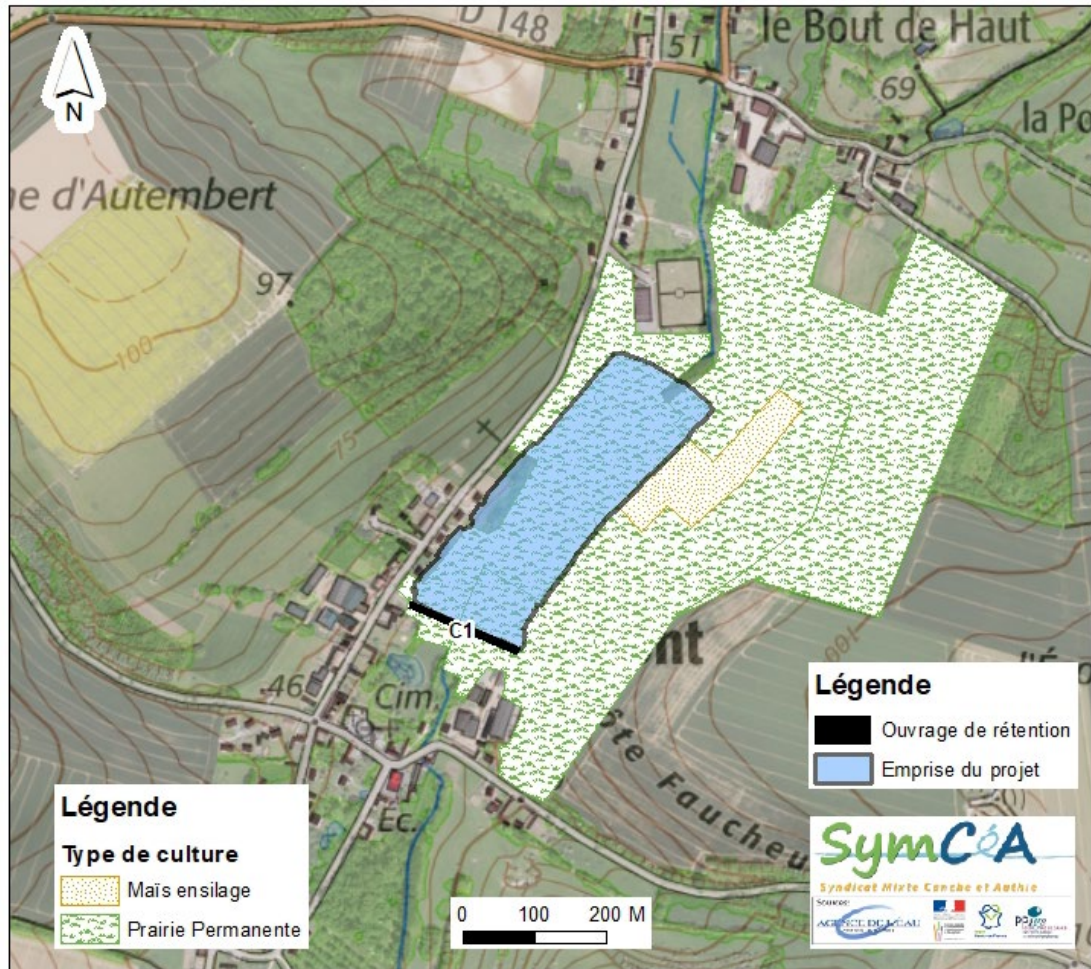


Contexte agricole :

Type de culture concernée :

Surface totale cultivée du projet (ha) : **6,3 ha soit 98% de la surface totale du projet**

Type de culture (RPG 2018)	Surface (ha)	Part de la culture dans la surface cultivée totale
Culture	0,02	0,03%
Prairie permanente	6,28	99,7%
Total	6,3	100 %



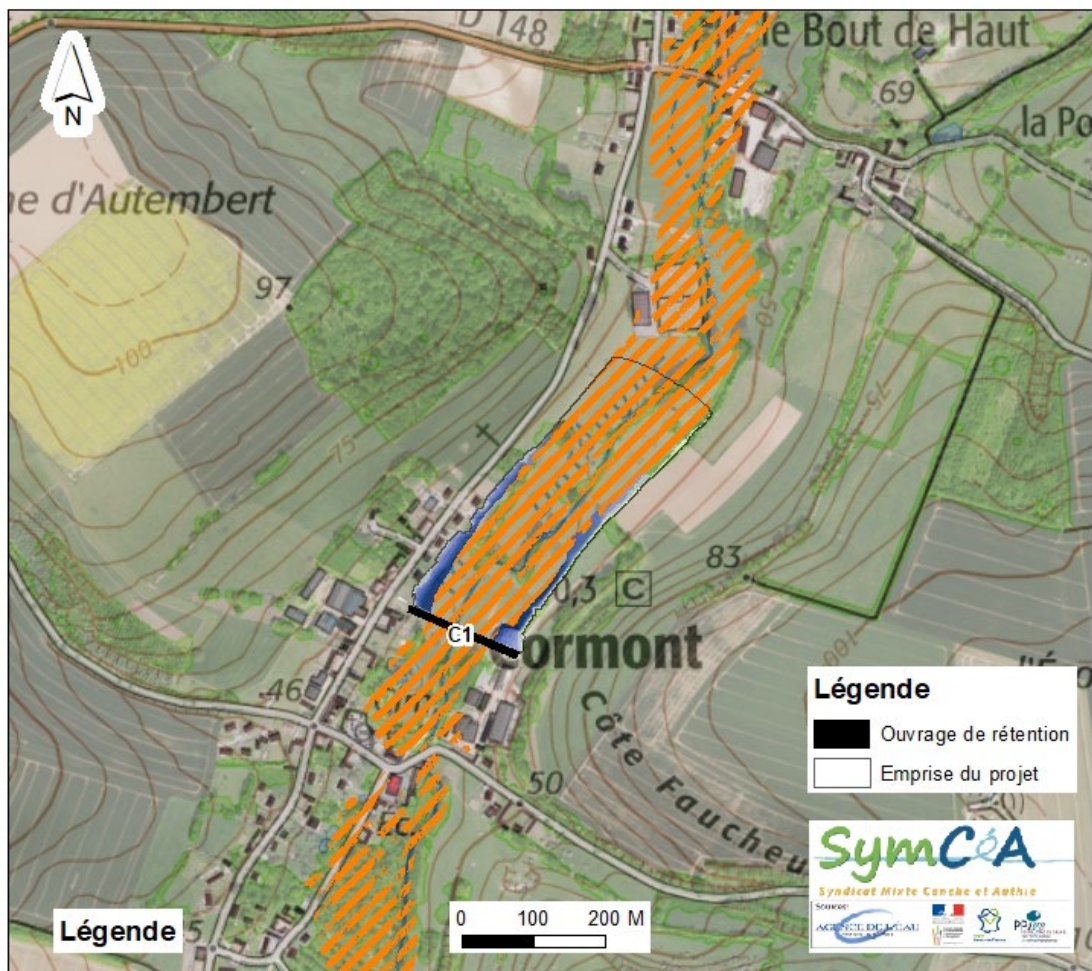


Impacts Hydraulique du projet :

Lame d'eau maximum (m) : **3.07 m**

Répartition des classes de hauteur d'eau de la sur inondation :

Classe de hauteur d'eau	Surface (ha)	Part de la classe de hauteur d'eau dans la surface sur inondée totale
Moins de 2 m	3,25	95%
Plus de 2 m	0,15	5%
Total	3,4	100 %



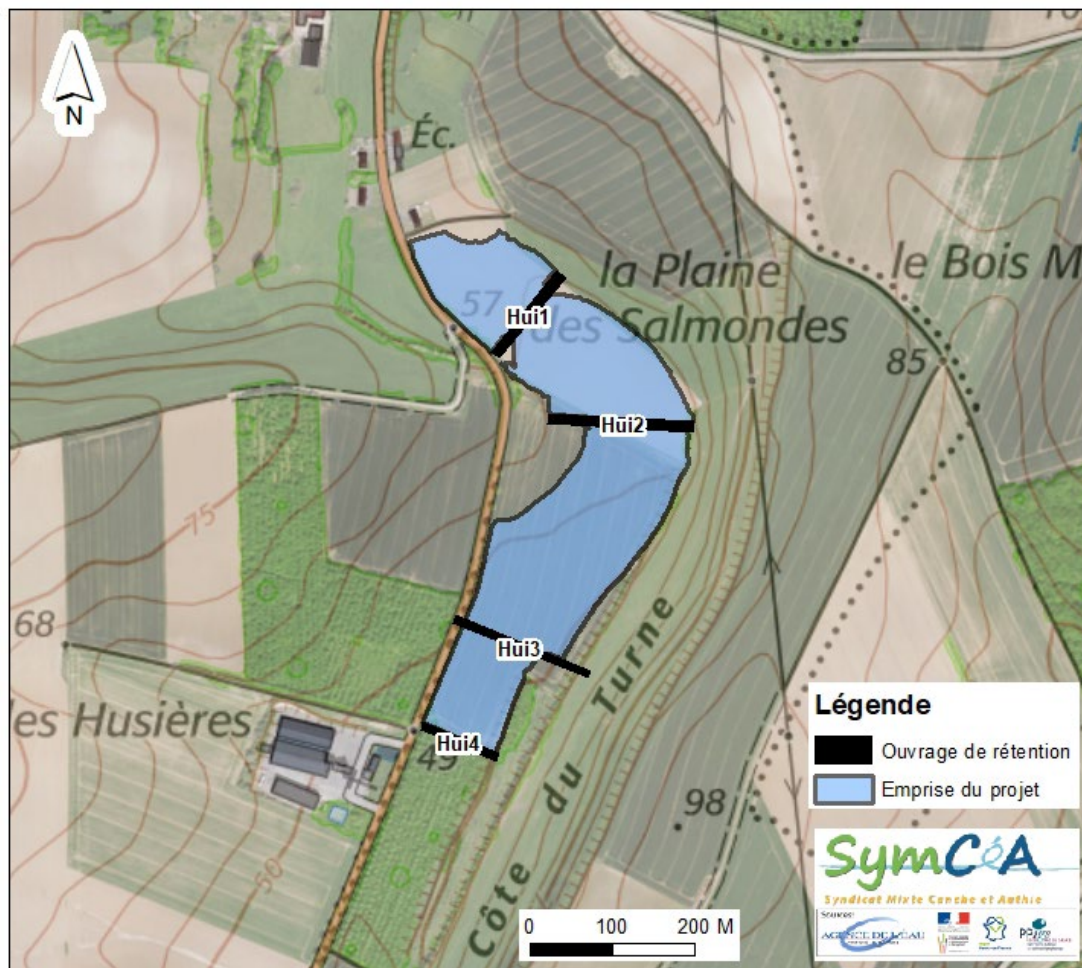
Etude foncière

Au total, le projet C1 concerne 19 parcelles et 13 propriétaires

Destination	Nombre de parcelles concernées	Nombre de propriétaires concernés
Ouvrages - Acquisition	4	4
Zone inondée - Indemnisation	15	9



Fiche ouvrage
**Sous bassin versant de la l'Huitrepin : Hui1, Hui2,
Hui3, Hui4**
Proposition d'implantation



Maître d'ouvrage : **CA2BM**

Commune d'implantation : **Frencq**

Dimension des ouvrages :

Hui1 → Longueur : **130 m** Largeur : **15 m** Hauteur du remblai moy/max : **2.2/3m**

Hui2 → Longueur : **180 m** Largeur : **12 m** Hauteur du remblai moy/max : **2.5/4m**

Hui3 → Longueur : **180 m** Largeur : **12 m** Hauteur du remblai moy/max : **2.1/3m**

Hui4 → Longueur : **100 m** Largeur : **12 m** Hauteur du remblai moy/max : **1.4/2m**

Emprise des ouvrages (m²) : **7 767m²**

Emprise totale du projet (ha) : **9,4 ha**

Emprise inondée actuelle (crue moyenne) (ha) : **2,3 ha**

Emprise sur inondée induite par l'ouvrage (ha) : **7,1 ha**

Durée de submersion : **30 heures**

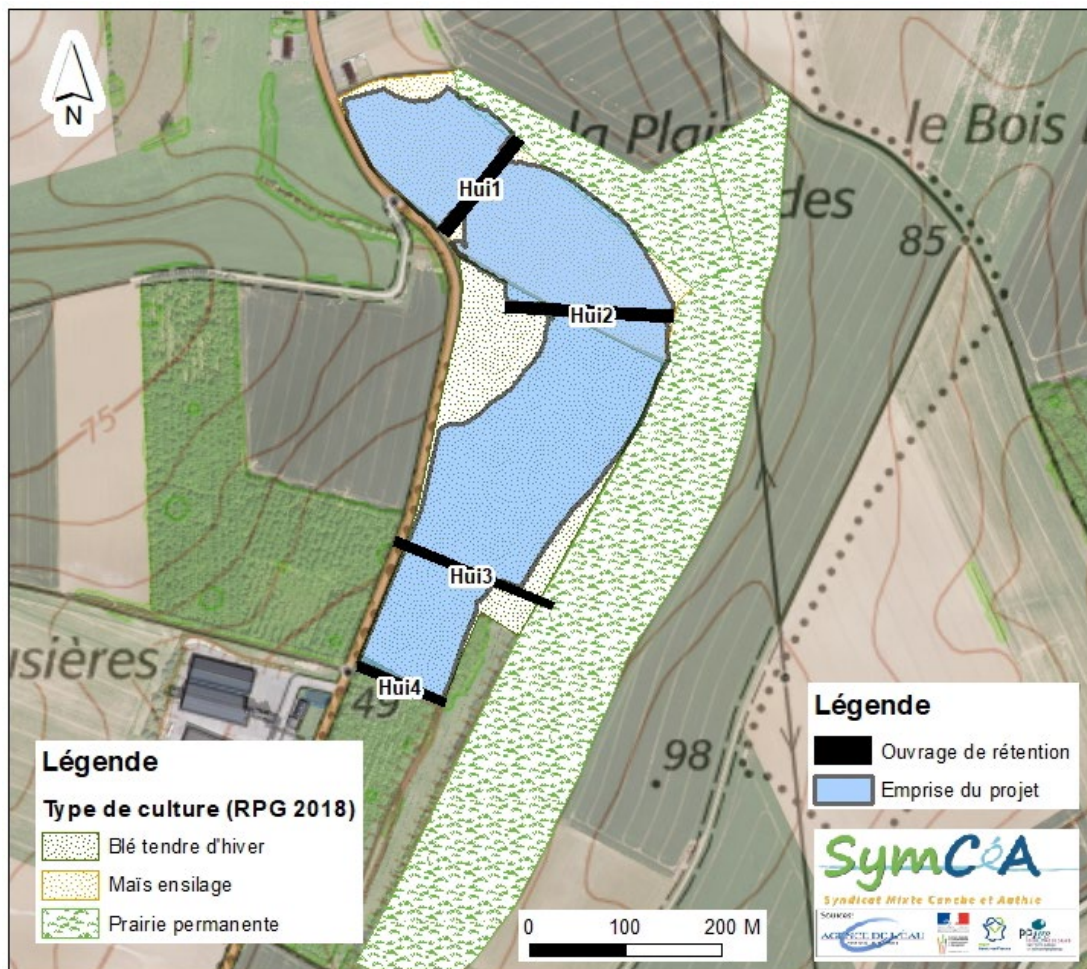


Contexte agricole :

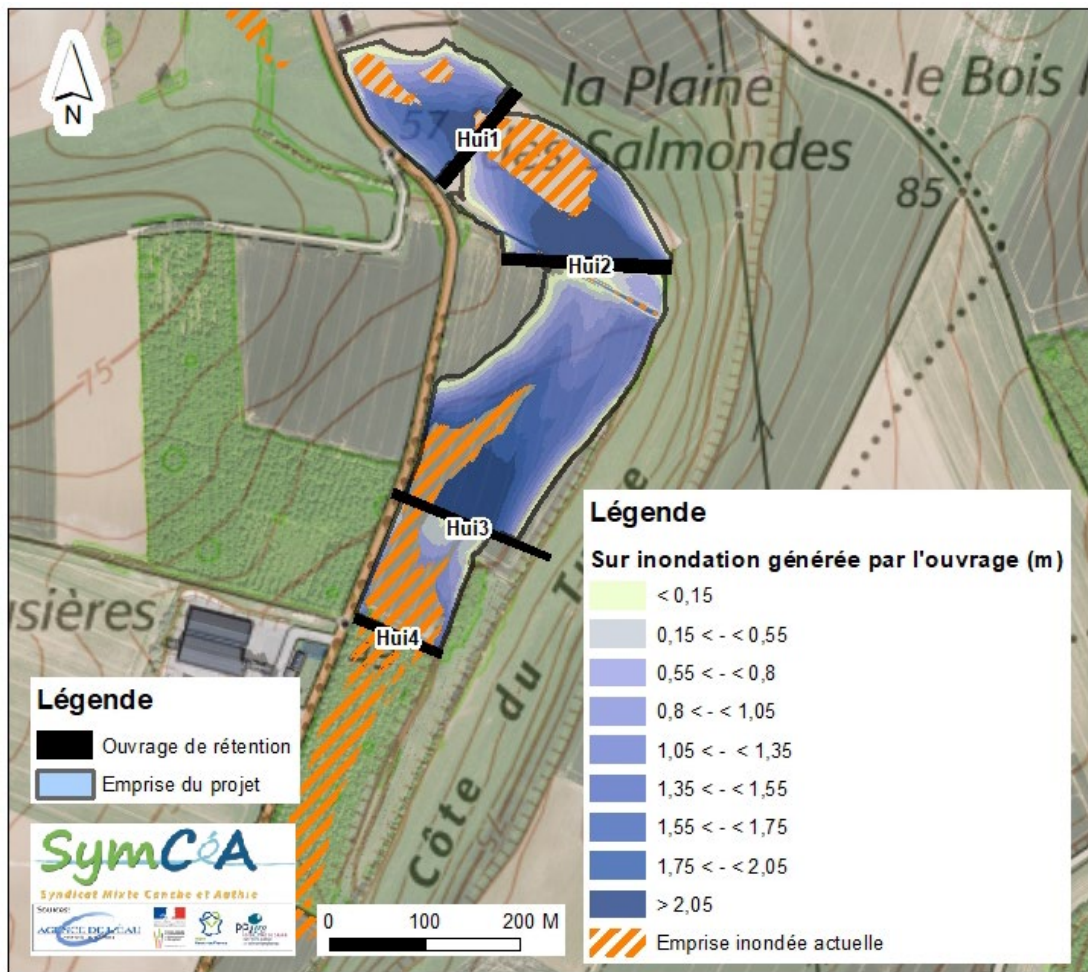
Type de culture concernée :

Surface totale cultivée du projet (ha) : **9,2 ha soit 98% de la surface totale du projet**

Type de culture (RPG 2018)	Surface (ha)	Part de la culture dans la surface cultivée totale
Cultures	9,1	99%
Prairie permanente	0,1	1%
Total	9,2	100 %



Impacts Hydraulique du projet :



Lame d'eau maximum (m) : **3,5 m**

Répartition des classes de hauteur d'eau de la sur inondation :

Classe de hauteur d'eau	Surface (ha)	Part de la classe de hauteur d'eau dans la surface sur inondée totale
Moins de 2 m	7,8	83%
Plus de 2 m	1,6	17%
Total	9,4	100 %

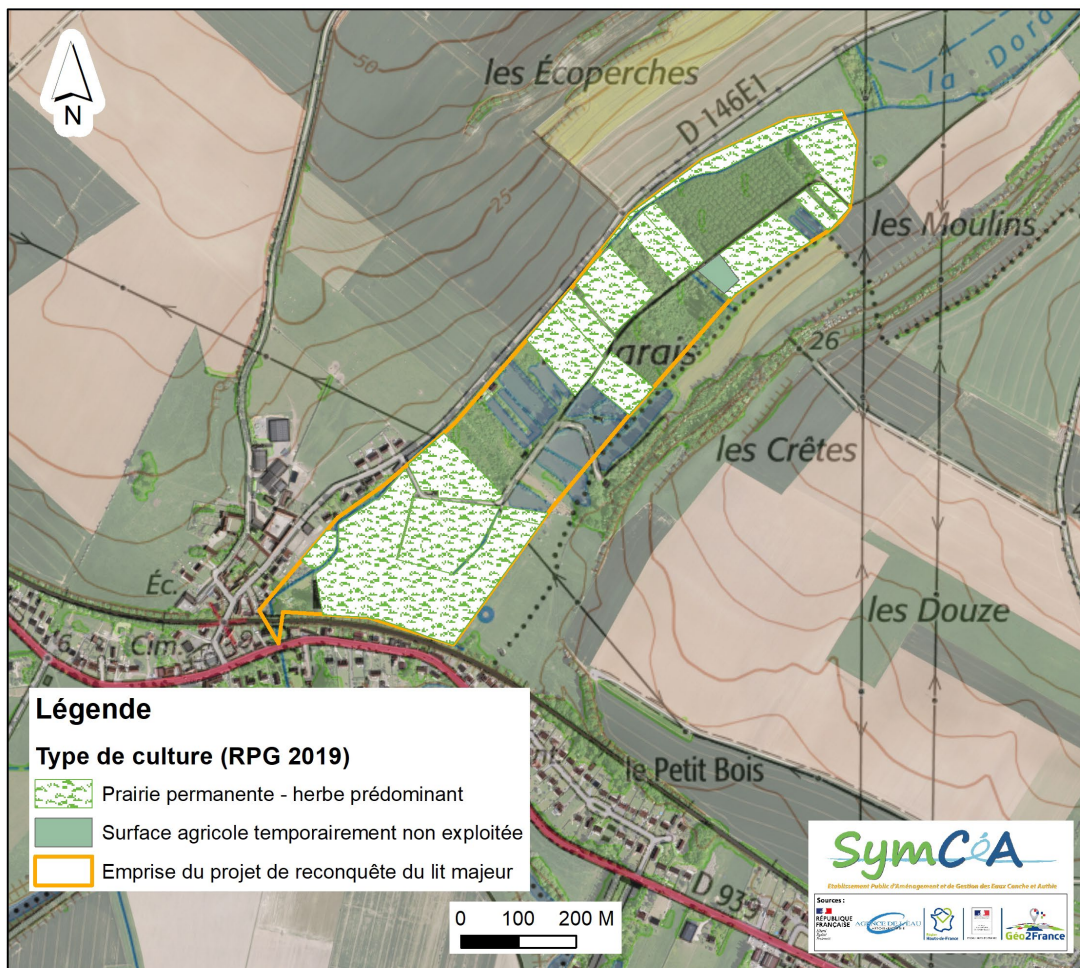
Etude foncière

Au total, les projets Hui1, Hui2, Hui3 et Hui4 concernent 7 parcelles et 6 propriétaires

Destination	Nombre de parcelles concernées	Nombre de propriétaires concernés
Ouvrages - Acquisition	7	6
Zone inondée - Indemnisation	7	6

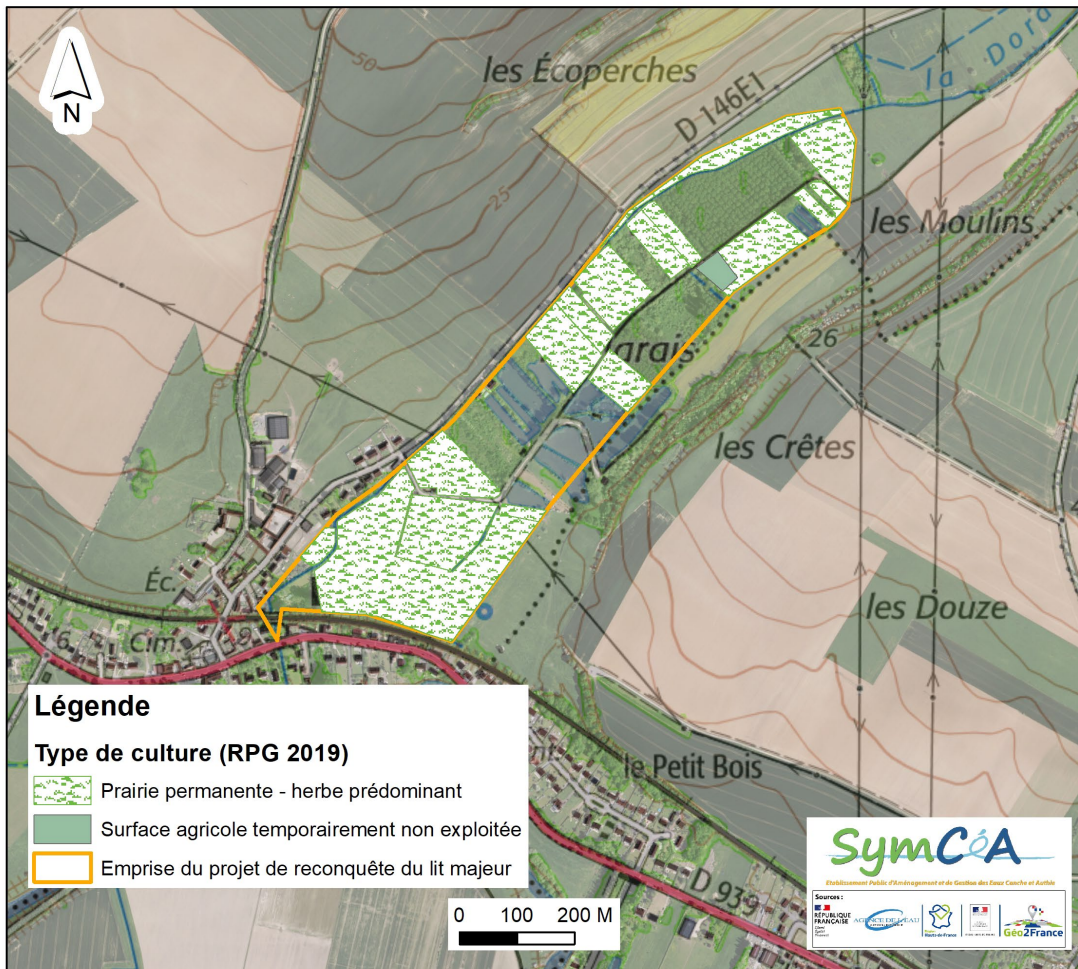
Les fiches des aménagements de la reconquête du lit majeur

Fiche aménagement de la reconquête du lit majeur Sous bassin versant de la Dordogne : Do-rlm-01 Proposition d'implantation



Maître d'ouvrage : **CA2BM**
Commune d'implantation : **Brexent-Enocq**
Dimension des ouvrages :
Emprise totale du projet (ha) : **28 ha**

Contexte agricole :



Type de culture concernée :

Surface totale cultivée ou exploitée du projet (ha) : **15 ha soit 54% de la surface totale du projet**

Type de culture (RPG 2018)	Surface (ha)	Part de la culture dans la surface cultivée totale
Prairie permanente	14,8	99%
Surface agricole temporairement non cultivée	0,2	1%
Total	15	100 %

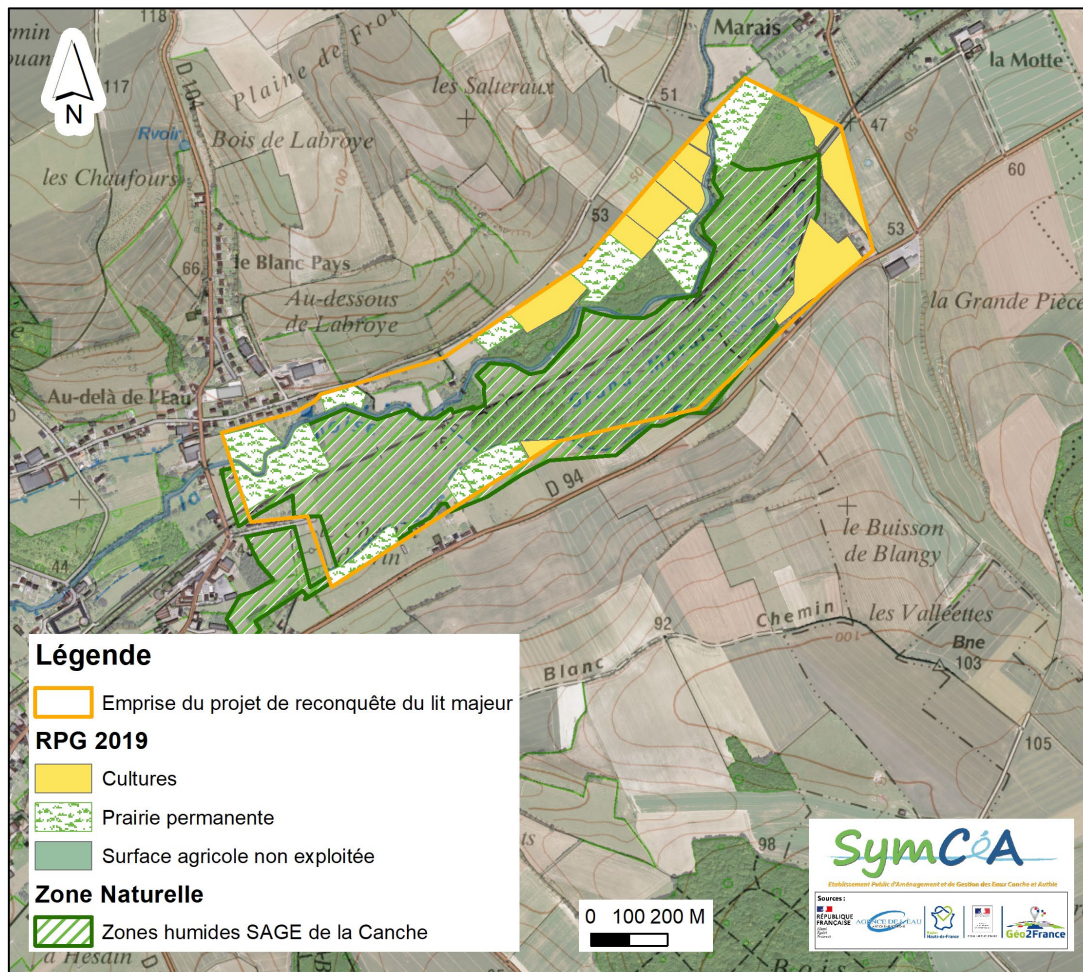
Zone naturelle :

Zone classée zones humides dans l'inventaire du SAGE de la Canche : **26 ha** soit 93 % de l'emprise du projet

Etude foncière

Au total, le projet Do-Irm-01 concernent 39 parcelles et 19 propriétaires.

Contexte agricole :



Type de culture concernée :

Surface totale cultivée du projet (ha) : **22 ha soit 28 % de la surface totale du projet**

Type de culture (RPG 2018)	Surface (ha)	Part de la culture dans la surface cultivée totale
Prairie permanente	11	50%
Bois pâturé	1	1 %
Cultures	10	45 %
Total	22	100 %

Zone naturelle :

Zone classée zones humides dans l'inventaire du SAGE de la Canche : **45 ha** soit 57 % de l'emprise du projet

Etude foncière

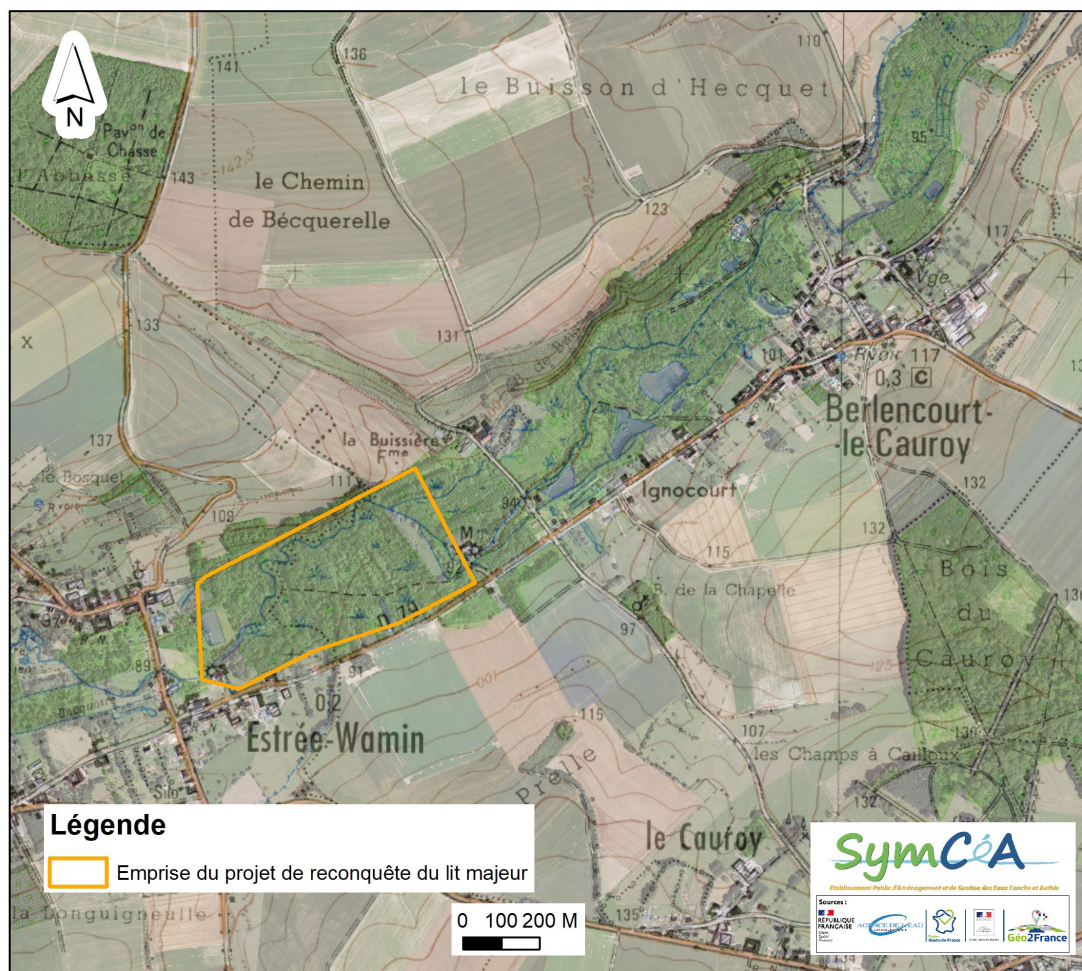
Au total, le projet Te-rlm-01 concernent 106 parcelles et 53 propriétaires.



Fiche aménagement de la reconquête du lit majeur

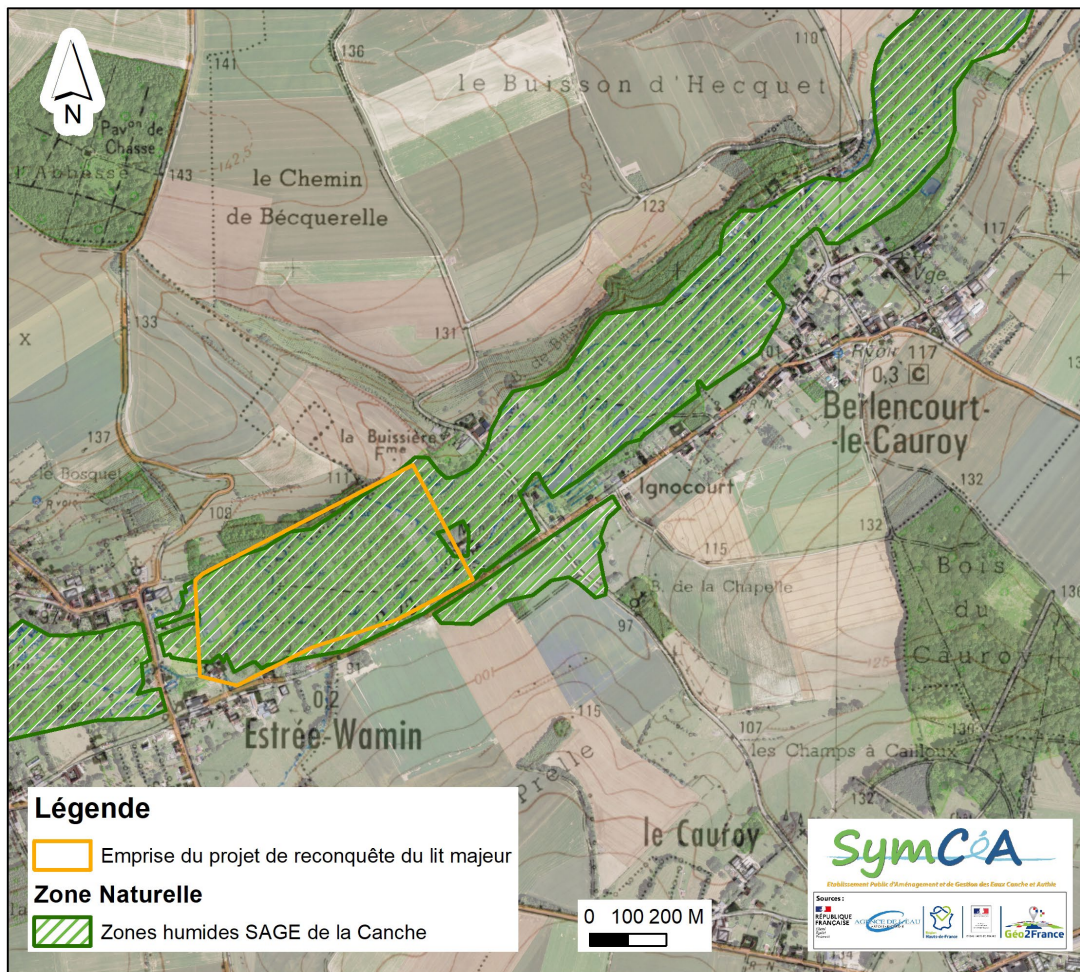
Sous bassin versant de la Canche : Ca-rlm-01

Proposition d'implantation



Maître d'ouvrage : **Symcœa**
Communes d'implantation : **Berlencourt-le-Cauroy, Estrée-Wamin**
Dimension des ouvrages :
Emprise totale du projet (ha) : **22 ha**

Contexte agricole :



Type de culture concernée :

Surface totale cultivée ou exploitée du projet (ha) : 0 ha

Zone naturelle :

Zone classée zones humides dans l'inventaire du SAGE de la Canche : 21 ha soit 95% de l'emprise du projet.

Etude foncière

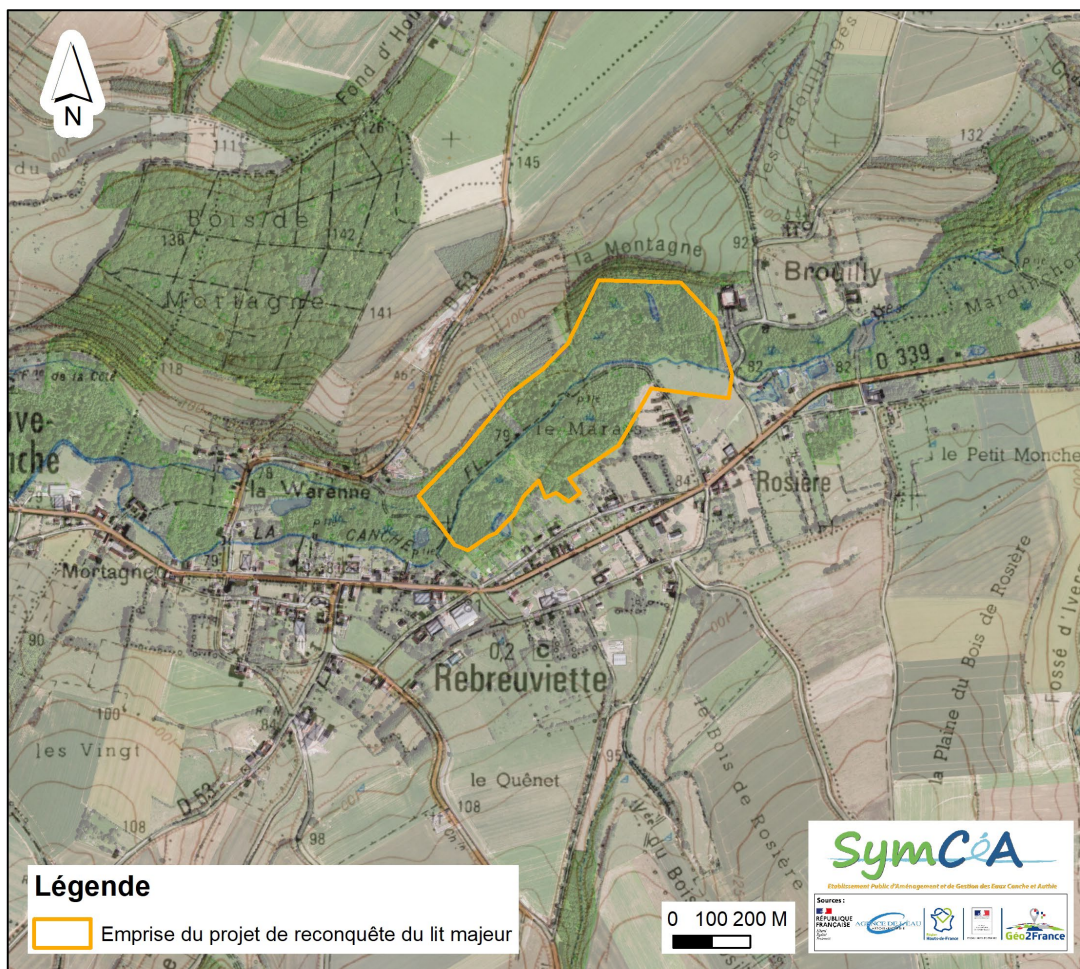
Au total, le projet Ca-rlm-01 concernent 145 parcelles et 44 propriétaires.



Fiche aménagement de la reconquête du lit majeur

Sous bassin versant de la Canche : Ca-rlm-02

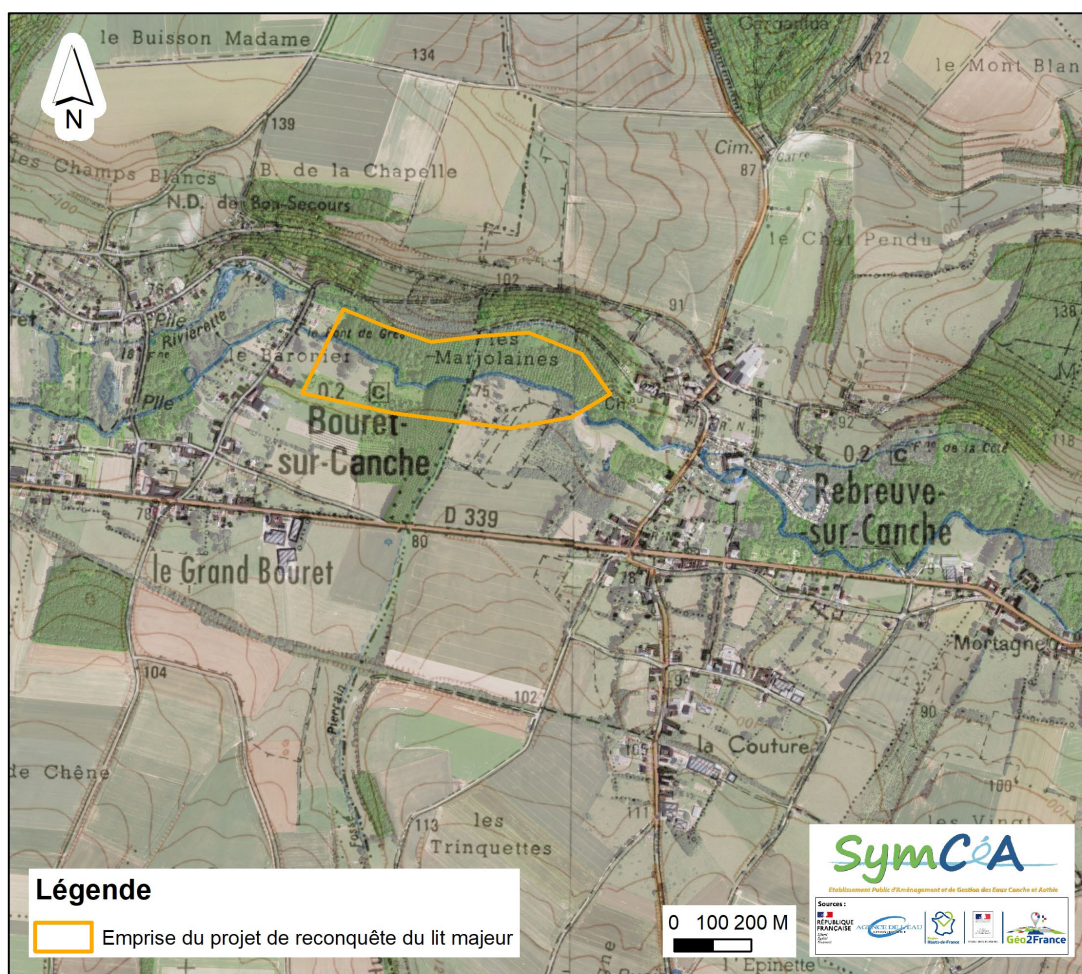
Proposition d'implantation



Maître d'ouvrage : **Symcœa**
Commune d'implantation : **Rebreviette**
Dimension des ouvrages :
Emprise totale du projet (ha) : **24 ha**



Fiche aménagement de la reconquête du lit majeur Sous bassin versant de la Canche : Ca-rlm-03 Proposition d'implantation



Maître d'ouvrage : **Symcœa**

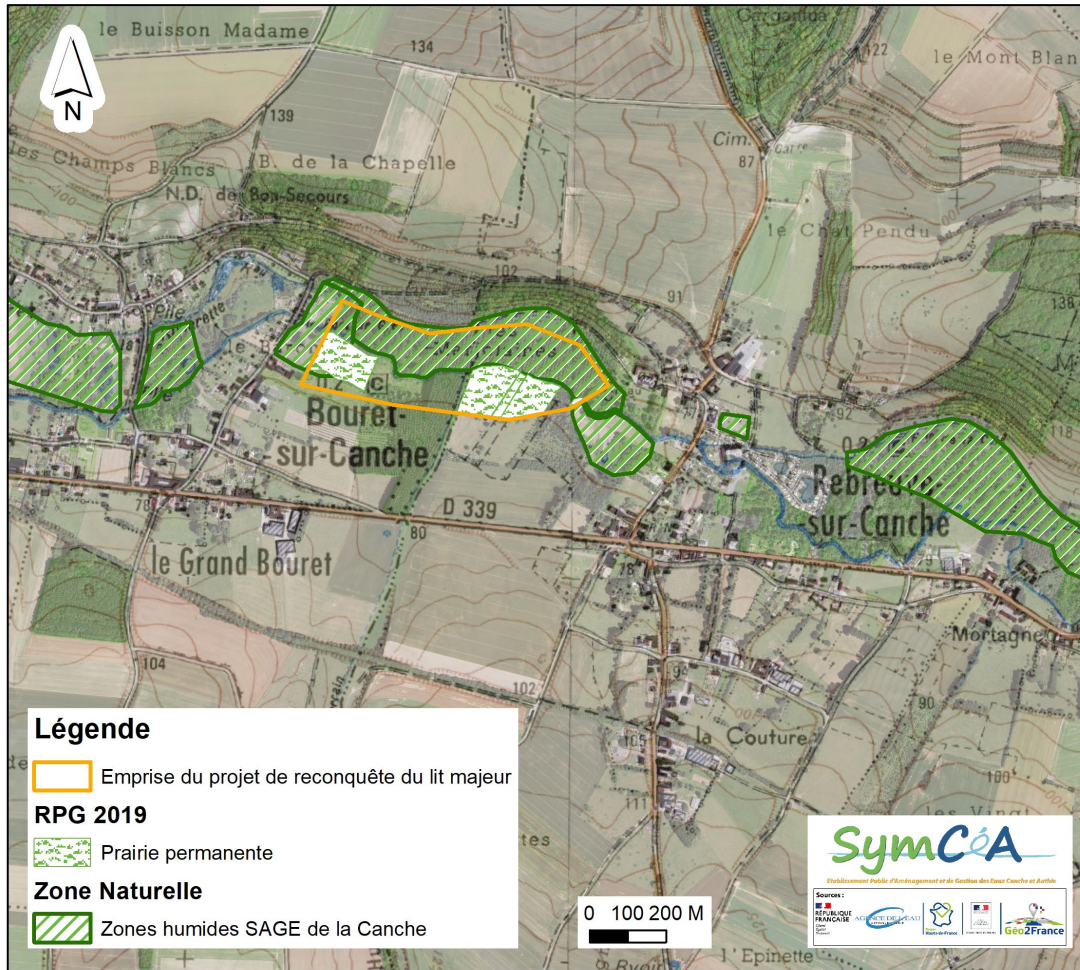
Communes d'implantation : **Bouret-sur-Canche, Rebreuve-sur-Canche**

Dimension des ouvrages :

Emprise totale du projet (ha) : **15 ha**



Contexte agricole :



Type de culture concernée :

Surface totale cultivée ou exploitée du projet (ha) : **4 ha**

Type de culture (RPG 2018)	Surface (ha)	Part de la culture dans la surface cultivée totale
Prairie permanente	4	26 %
Total	4	100 %

Zone naturelle :

Zone classée zones humides dans l'inventaire du SAGE de la Canche : **8 ha** soit 53 % de l'emprise du projet

Etude foncière

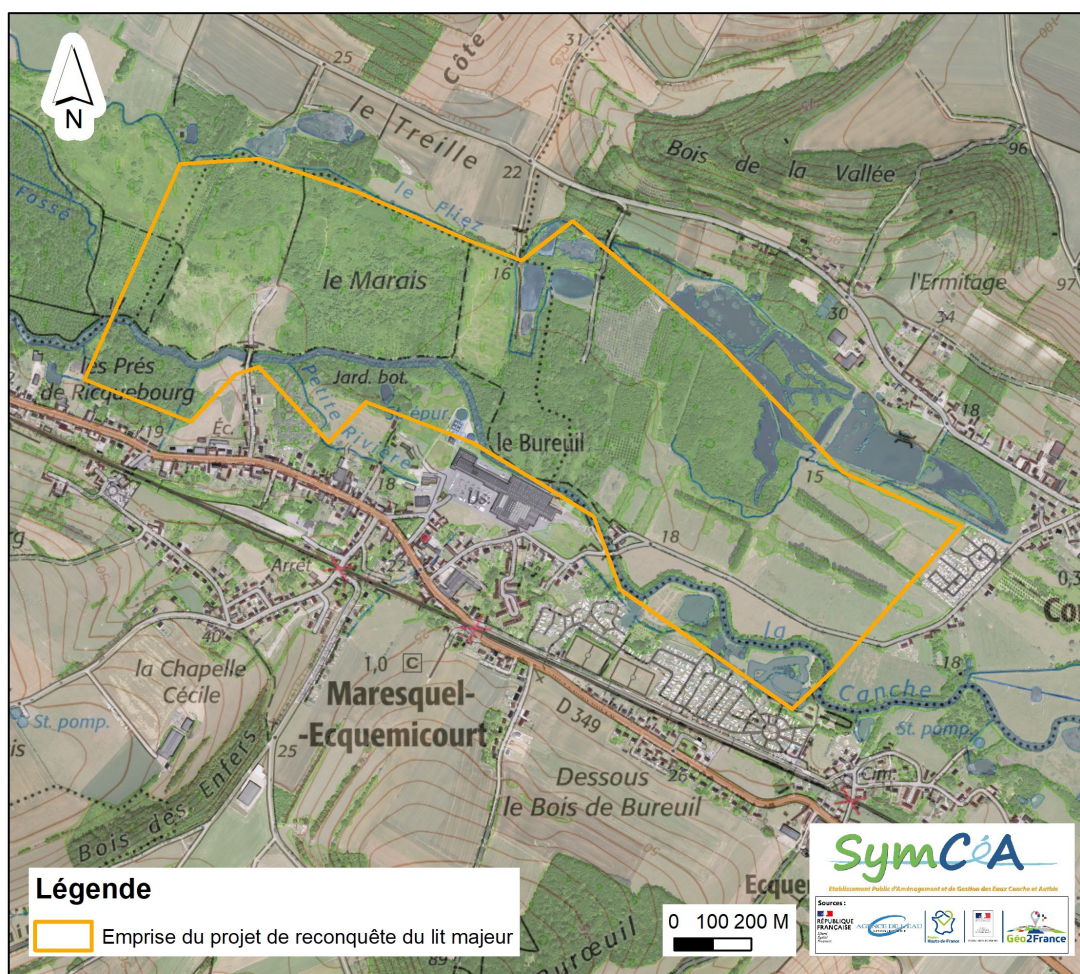
Au total, le projet Ca-rlm-03 concernent 25 parcelles et 17 propriétaires.



Fiche aménagement de la reconquête du lit majeur

Sous bassin versant de la Canche : Ca-rlm-04

Proposition d'implantation



Maître d'ouvrage : **Symcéa**
Communes d'implantation : **Maresquel-Ecquemicourt, Contes**
Dimension des ouvrages :
Emprise totale du projet (ha) : **130 ha**

