



**PAPI** de la  
**Canche**  
Programme d'Action de Prévention  
des Inondations

**Premiers éléments sur  
le foncier pour les  
aménagement de la  
reconquête du lit  
majeur de l'Axe VI**



# Sommaire

Préambule .....	3
Les fiches des aménagements de la reconquête du lit majeur .....	4

## Préambule

Le programme d'action du PAPI Canche, a retenu, pour l'axe 6, 2 grands types d'aménagements :

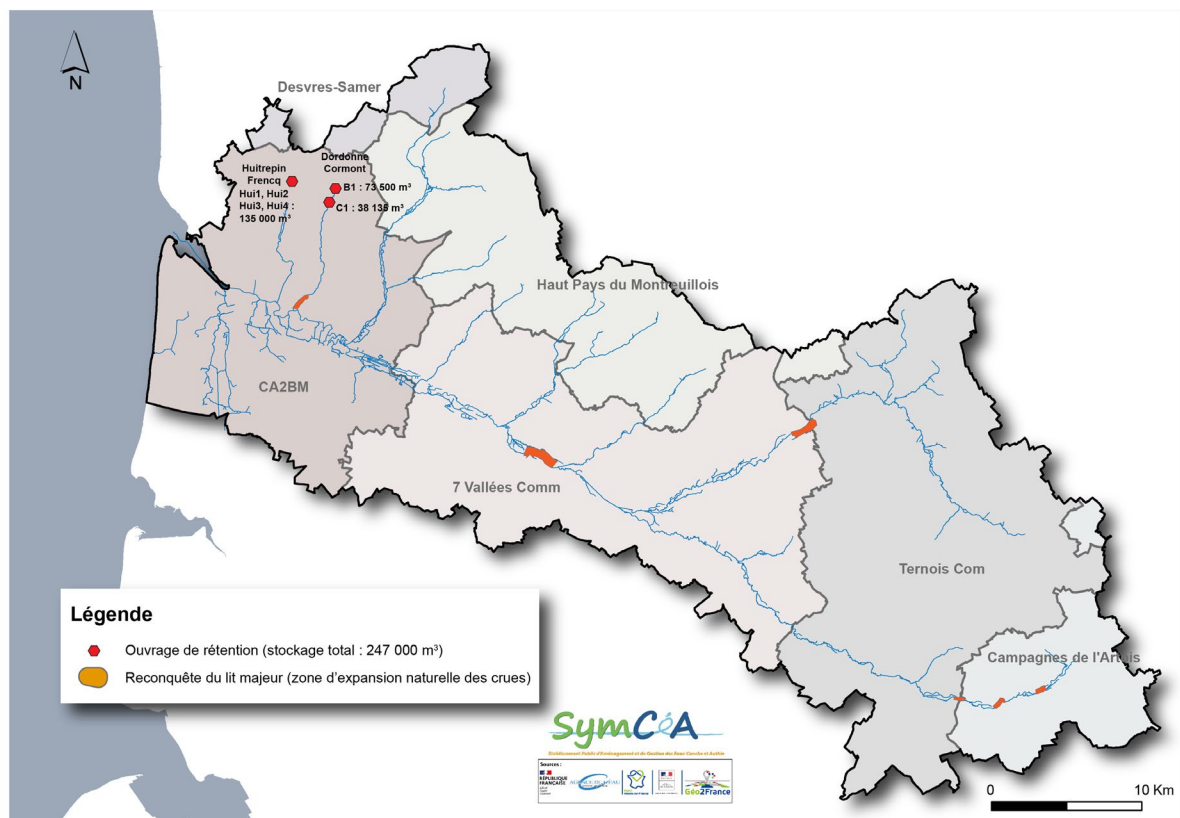
- Les ouvrages de **rétenion dynamique**, soit 3 sites d'implantation dans les sous bassins versant de la Dordogne et de l'Huirepin. Pour la Dordogne, il s'agit de deux ouvrages distincts et pour l'Huirepin, d'ouvrages en cascade, 4 au total,
- Les aménagements **de reconquête du lit majeur**, soit 6 sites d'implantation dans les sous bassins versants de la Haute Canche, de la Ternoise, de la Moyenne Canche et de la Dordogne.

L'objet de cette note est de présenter les sites pressentis d'implantation pour les aménagements de la reconquête du lit majeur par le biais de fiche synthétique.

Pour les aménagements de la reconquête du lit majeur, cette note propose :

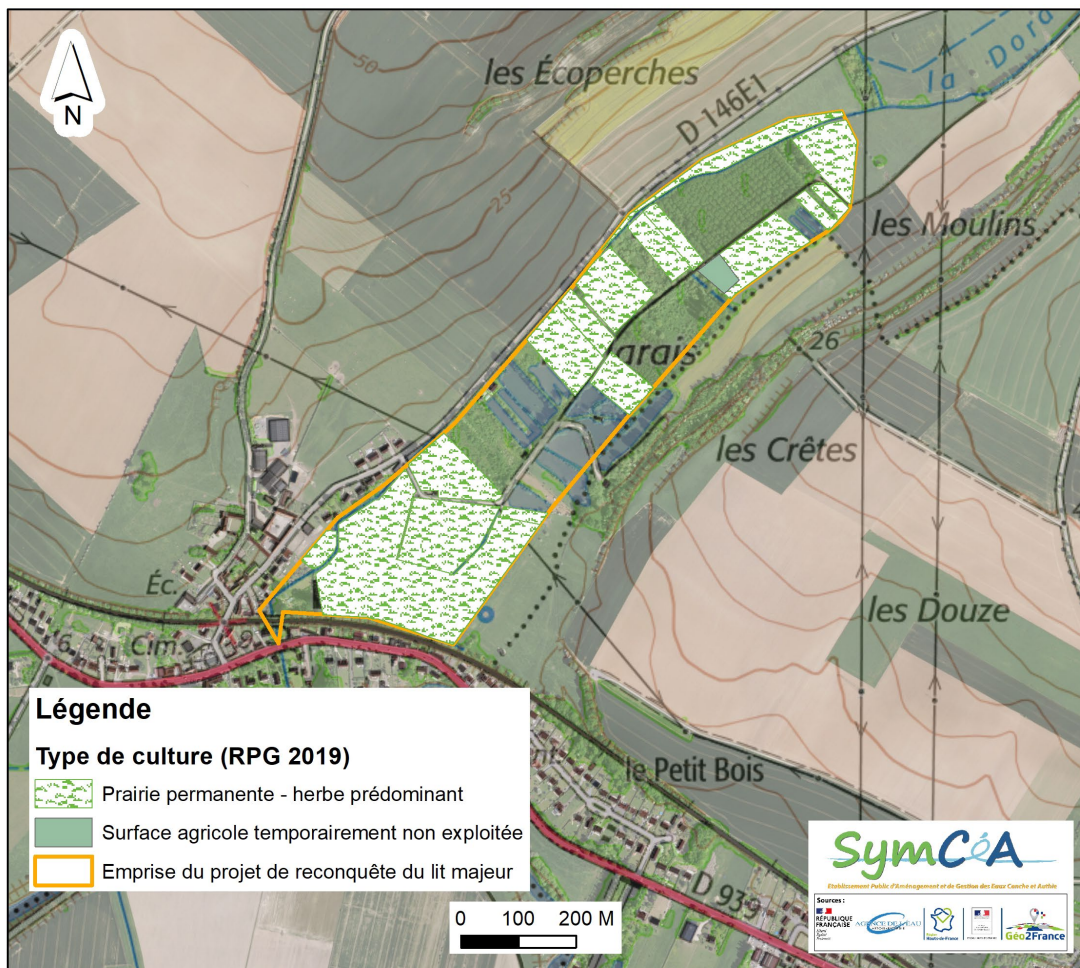
- La détermination des emprises des projets et la part de la surface concernée par la crue moyenne actuelle et la surface sur inondée générée par la présence de l'ouvrage,
- La recherche des types de culture concernée par le projet à partir du RPG 2019,
- Le recensement des propriétaires.

Sur le périmètre du PAPI Canche, les ouvrages et aménagements se répartissent :



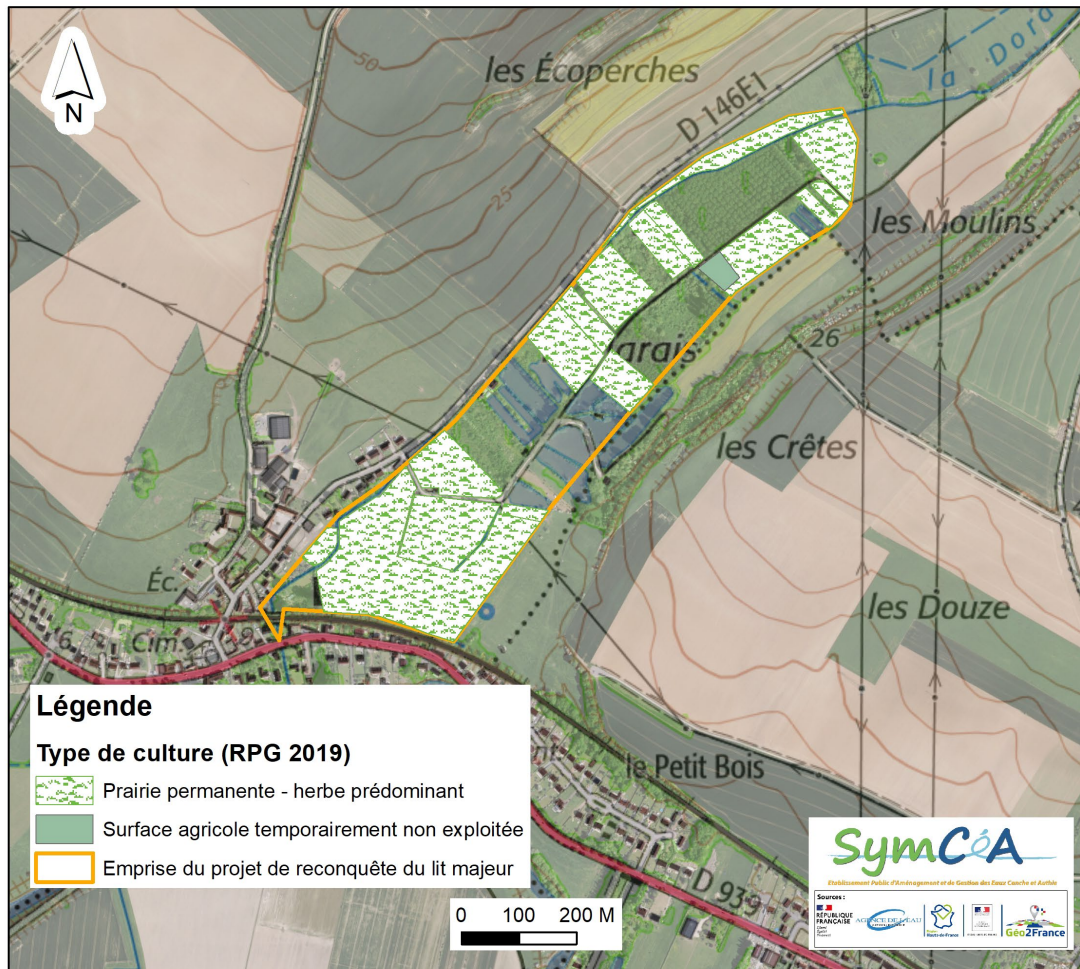
## Les fiches des aménagements de la reconquête du lit majeur

### Fiche aménagement de la reconquête du lit majeur Sous bassin versant de la Dordogne : Do-rlm-01 Proposition d'implantation



Maître d'ouvrage : **Symcœa**  
Commune d'implantation : **Brexent-Enocq**  
Dimension des ouvrages :  
Emprise totale du périmètre d'étude du projet (ha) : **28 ha**

## Contexte agricole :



### Type de culture concernée :

Surface totale cultivée ou exploitée du projet (ha) : **15 ha soit 54% de la surface totale du projet**

Type de culture (RPG 2018)	Surface (ha)	Part de la culture dans la surface cultivée totale
Prairie permanente	14,8	99%
Surface agricole temporairement non cultivée	0,2	1%
<b>Total</b>	<b>15</b>	<b>100 %</b>

### Zone naturelle :

Zone classée zones humides dans l'inventaire du SAGE de la Canche : **26 ha** soit 93 % de l'emprise du projet

### Etude foncière

Au total, le projet Do-Irm-01 concernent 39 parcelles et 19 propriétaires.



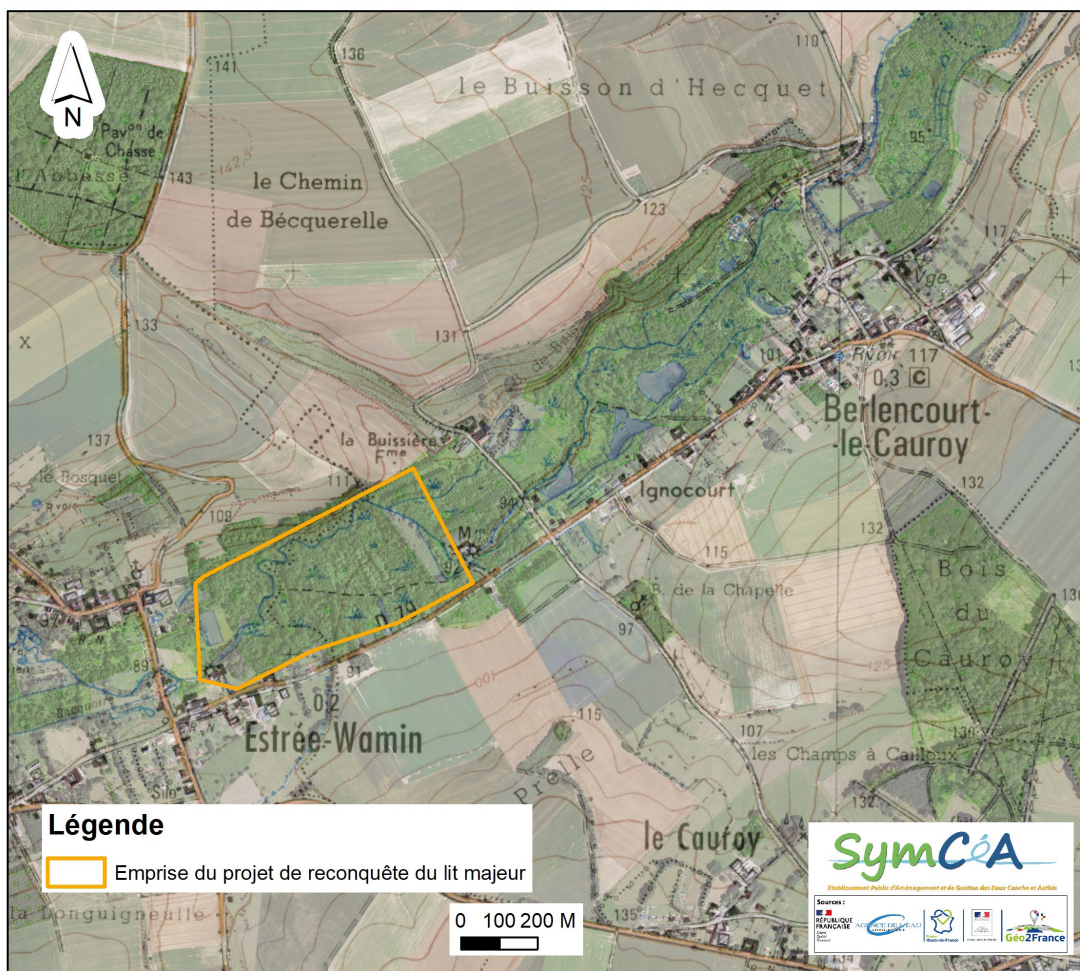




# Fiche aménagement de la reconquête du lit majeur

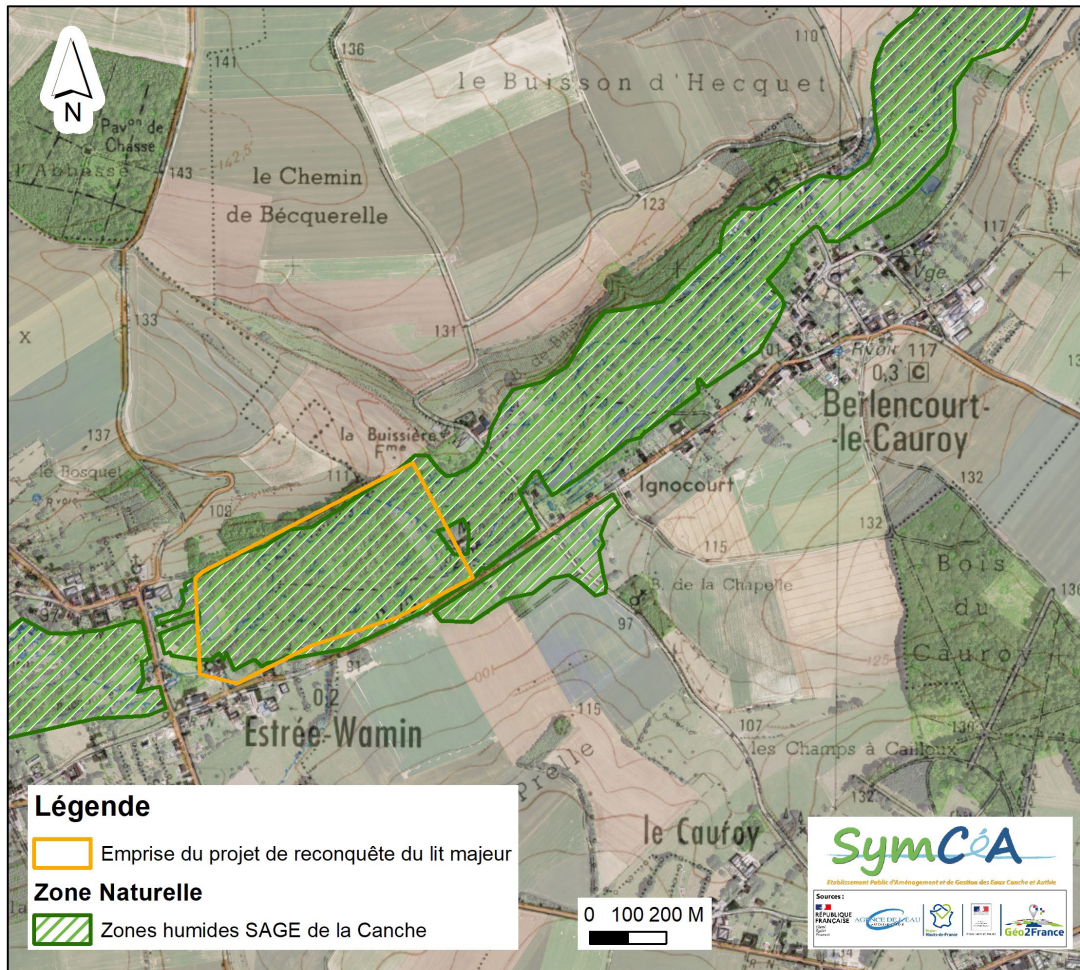
## Sous bassin versant de la Canche : Ca-rlm-01

### Proposition d'implantation



Maître d'ouvrage : **Symcœa**  
Communes d'implantation : **Berlencourt-le-Cauroy, Estrée-Wamin**  
Dimension des ouvrages :  
Emprise totale périmètre d'étude du projet (ha) : **22 ha**

## Contexte agricole :



Type de culture concernée :

Surface totale cultivée ou exploitée du projet (ha) : 0 ha

## Zone naturelle :

Zone classée zones humides dans l'inventaire du SAGE de la Canche : 21 ha soit 95% de l'emprise du projet.

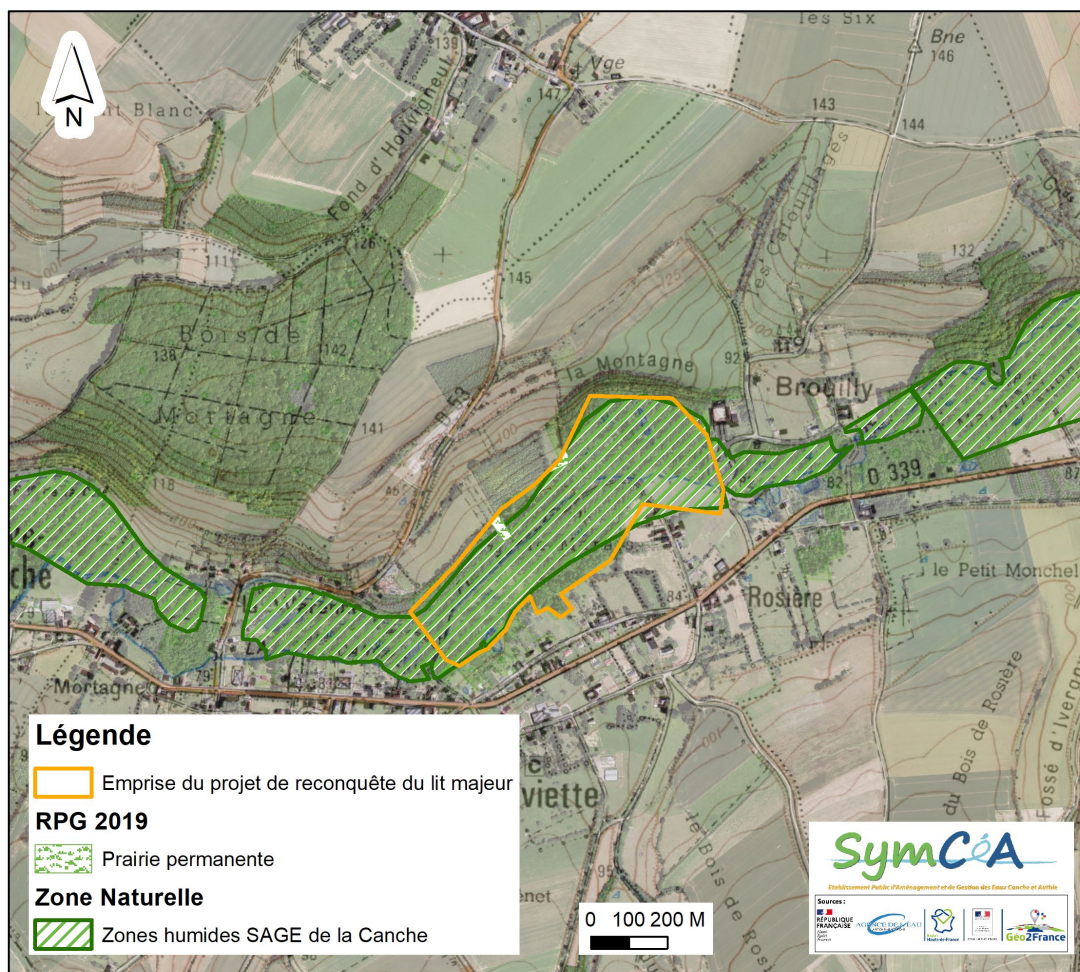
## Etude foncière

Au total, le projet Ca-rlm-01 concernent 145 parcelles et 44 propriétaires.





## Contexte agricole :



### Type de culture concernée :

Surface totale cultivée ou exploitée du projet (ha) : **0,3 ha**

Type de culture (RPG 2018)	Surface (ha)	Part de la culture dans la surface cultivée totale
Prairie permanente	0,3	100%
<b>Total</b>	<b>0.3</b>	<b>100 %</b>

### Zone naturelle :

Zone classée zones humides dans l'inventaire du SAGE de la Canche : **20 ha** soit 91 % de l'emprise du projet

### Etude foncière

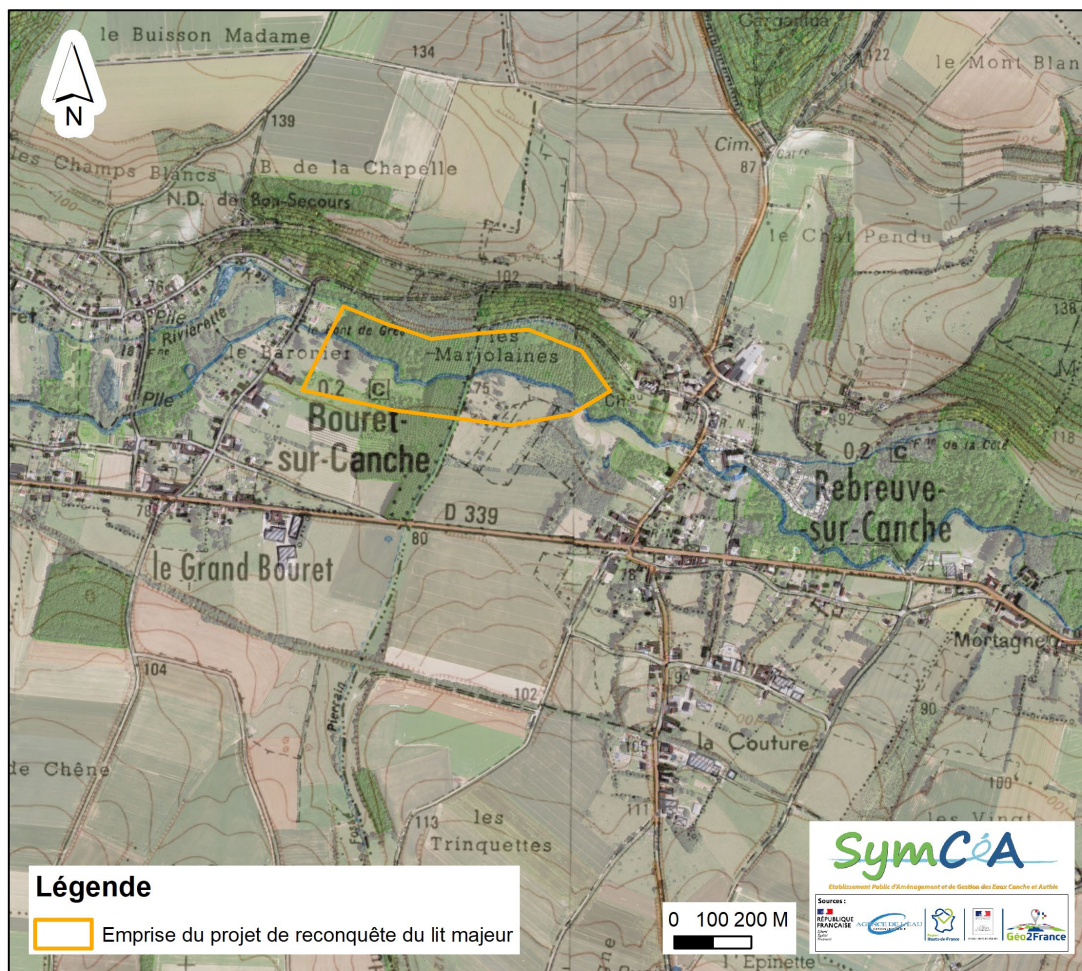
Au total, le projet Ca-rlm-02 concernent 76 parcelles et 70 propriétaires.



# Fiche aménagement de la reconquête du lit majeur

## Sous bassin versant de la Canche : Ca-rlm-03

### Proposition d'implantation



Maître d'ouvrage : **Symcœa**

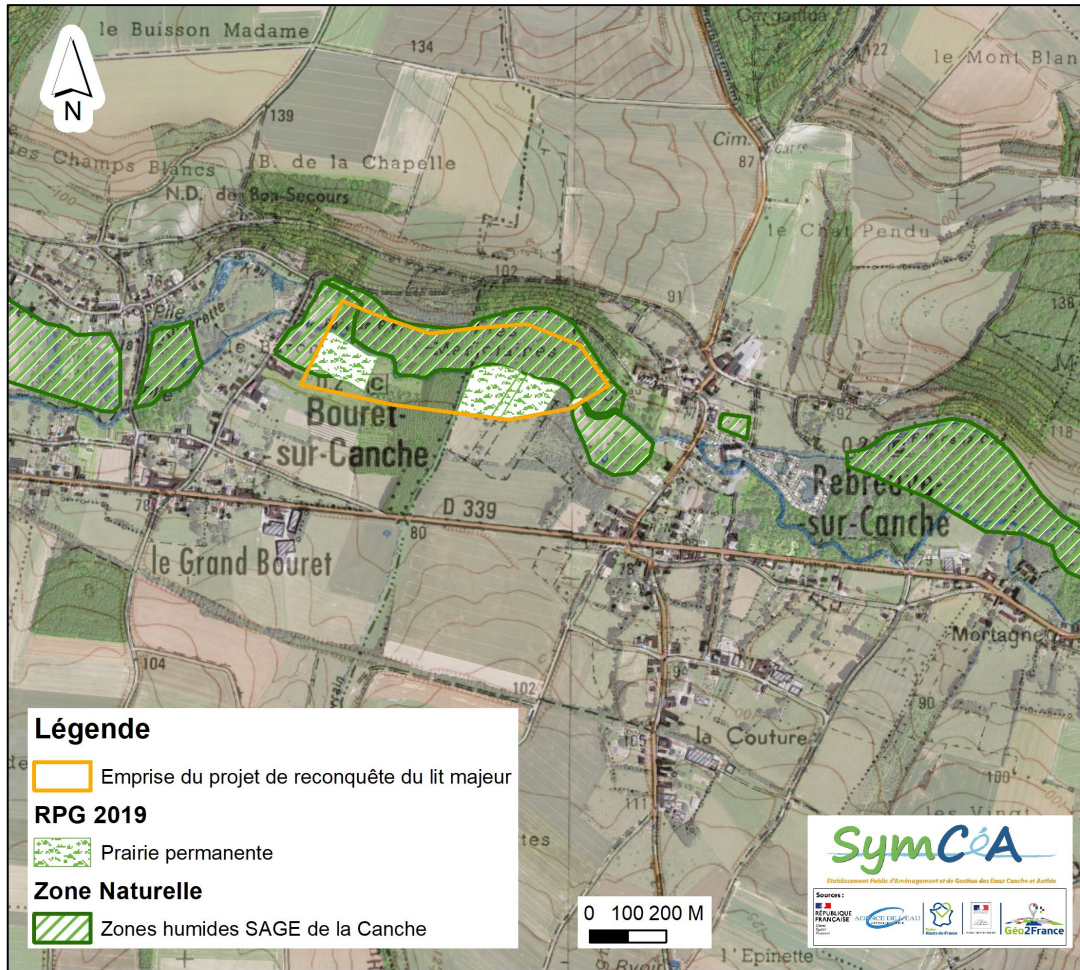
Communes d'implantation : **Bouret-sur-Canche, Rebreuve-sur-Canche**

Dimension des ouvrages :

Emprise totale périmètre d'étude du projet (ha) : **15 ha**



## Contexte agricole :



Type de culture concernée :

Surface totale cultivée ou exploitée du projet (ha) : **4 ha**

Type de culture (RPG 2018)	Surface (ha)	Part de la culture dans la surface cultivée totale
Prairie permanente	4	26 %
<b>Total</b>	<b>4</b>	<b>100 %</b>

## Zone naturelle :

Zone classée zones humides dans l'inventaire du SAGE de la Canche : **8 ha** soit 53 % de l'emprise du projet

## Etude foncière

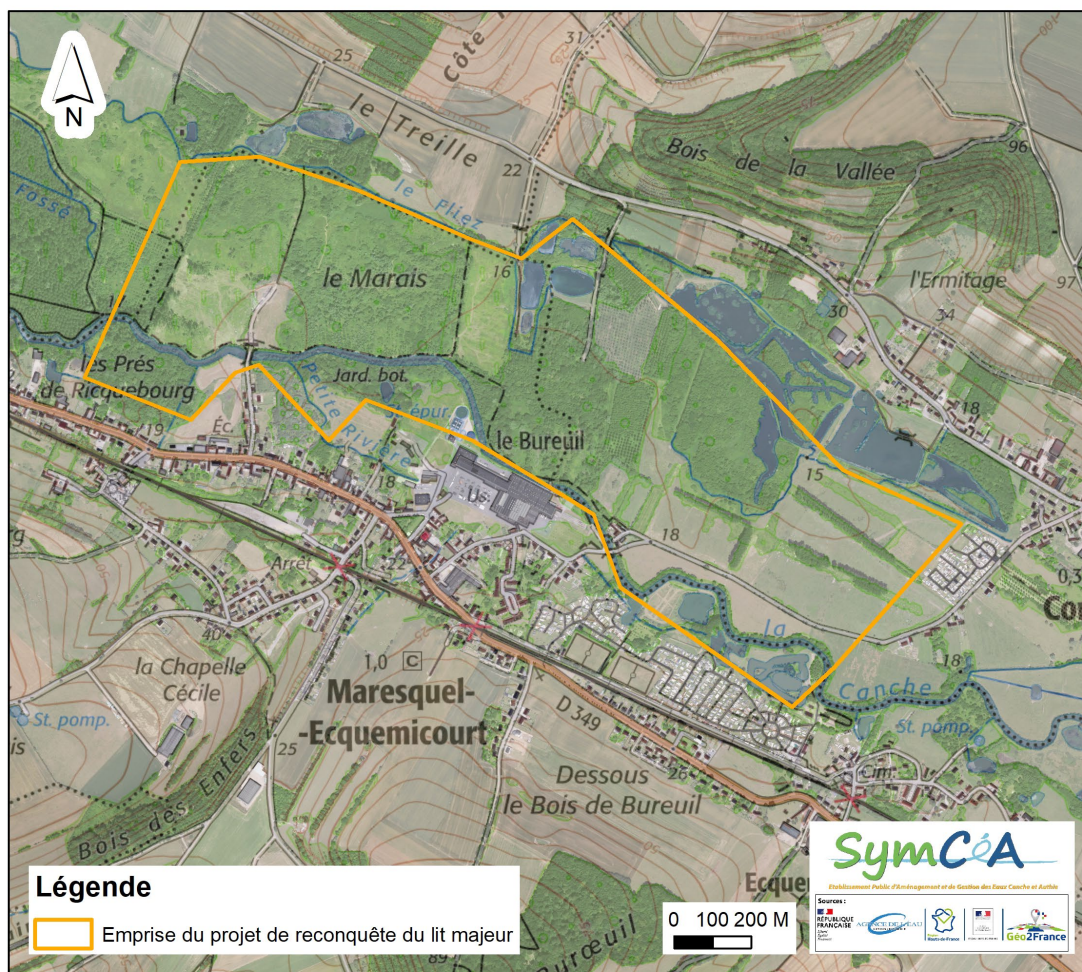
Au total, le projet Ca-rlm-03 concernent 25 parcelles et 17 propriétaires.



# Fiche aménagement de la reconquête du lit majeur

## Sous bassin versant de la Canche : Ca-rlm-04

### Proposition d'implantation



Maître d'ouvrage : **Symcéa**  
Communes d'implantation : **Maresquel-Ecquemicourt, Contes**  
Dimension des ouvrages :  
Emprise totale du périmètre d'étude du projet (ha) : **130 ha**

